

PARKROSE PLAN

MAKE OUR FUTURE BRIGHTER

Versión
Preliminar

Plan Comunitario de Parkrose

Abril 2022

¿Qué es el Plan Comunitario de Parkrose?

¡Participamos en una labor conjunta encaminada a diseñar un plan para el futuro de Parkrose!

El vecindario de Parkrose es una parte diversa de Portland que tiene muchas fortalezas comunitarias, incluido un distrito escolar próspero, una diversidad de personas y culturas, así como organizaciones y empresas locales. Sin embargo, también presenta problemas que existen desde hace mucho tiempo y que afectan a la comunidad de Parkrose, por ejemplo el aumento en los alquileres, la necesidad de generar más empleos con salarios dignos para los estudiantes y sus padres, condiciones poco seguras en Sandy Boulevard, la necesidad de contar con lugares para reuniones comunitarias y la necesidad de un plan de preparación ante desastres naturales y emergencias.

Las comunidades de color y los grupos históricamente marginados a menudo se han visto más afectados por estos problemas y también son los que han tenido una menor participación en planeaciones pasadas. Con el apoyo de la Oficina de Planificación y Sostenibilidad de Portland (Bureau of Planning and Sustainability, BPS) y del Departamento de Transporte de Oregon (Oregon Department of Transportation), la Iniciativa de Prosperidad del Vecindario (Neighborhood Prosperity Initiative, NPI) de Historic Parkrose diseñó el Plan Comunitario de Parkrose, en colaboración con grupos desatendidos, para saber cuáles son los problemas que preocupan a la comunidad y sus ideas para solucionarlos. Las actividades de participación comunitaria incluyeron:

- Talleres juveniles que se llevaron a cabo de marzo a mayo de 2021
- Talleres comunitarios que se llevaron a cabo de mayo a junio de 2021
- Proyección de películas en Parkrose en las que se destacó el arte y las aspiraciones de los jóvenes sin hogar
- Eventos para el público en general sobre el Plan Comunitario de Parkrose
- Encuestas en línea sobre el Plan Comunitario de Parkrose

Fundado en 2012, Historic Parkrose es una Iniciativa de Prosperidad del Vecindario (NPI) que está comprometida con aumentar la equidad social, las oportunidades económicas y la seguridad en el vecindario Parkrose de Portland. Historic Parkrose ofrece apoyos para mejoras de fachadas de negocios, asistencia técnica y apoyo a empresas ubicadas en Sandy Blvd, y fomenta la colaboración entre nuestros diversos vecinos, empresas locales y propietarios.

Objetivo del plan

El objetivo del Plan Comunitario de Parkrose es tomar medidas que ayuden a resolver los problemas que enfrenta la comunidad de Parkrose. También está orientado a aprovechar las fortalezas de la comunidad, como celebrar nuestra diversidad cultural, apoyar a las empresas locales y ayudar a nuestros jóvenes a prosperar. La comunidad de Parkrose será quien deba presionar para que estas acciones se hagan realidad. Este plan fue creado por y para Parkrose. Para todos nosotros.

En las páginas siguientes, se presenta un resumen de los problemas y sus soluciones en relación con temas específicos que los miembros de la comunidad sugirieron durante las actividades de participación. Si le interesa conocer más detalles acerca de cada una de las soluciones, consulte el **Plan Comunitario de Parkrose** o comuníquese con personal de Historic Parkrose.

Temas que aborda el Plan Comunitario de Parkrose

Vivienda de bajo costo y prevención de desplazamientos

Página 5

Acceso a empleos / Empresas dirigidas desde el hogar y pequeñas empresas

Página 7

Seguridad en Sandy Boulevard

Página 9

Necesidades de transporte en el vecindario

Página 11

Espacios comunitarios y acceso a la naturaleza

Página 13

Preparación ante desastres naturales y emergencias

Página 15



**Affordable
Housing AND
Anti-Displacement**

Vivienda de bajo costo y prevención de desplazamientos*

Problemas

- » Los costos de vivienda en Parkrose aumentan cada vez que familias con altos ingresos económicos se mudan al vecindario.
- » Para los inquilinos es cada vez más difícil poder pagar la renta de una vivienda, lo que ocasiona que familias de bajos ingresos y comunidades de color sean desplazadas del vecindario.
- » Casi el 9% de los estudiantes de la Escuela Preparatoria Parkrose no tuvieron un lugar donde vivir durante el año escolar 2021-2022, y era común que se quedaran en casa de algún familiar o amigo.
- » Las familias desean tener estabilidad y dejar de cambiarse de casa frecuentemente. Quieren un lugar en el que puedan permanecer más tiempo.

Soluciones

Colaborar con el gobierno, con organizaciones civiles aliadas y con dueños de propiedades privadas para mantener alquileres de bajo costo, construir nuevas viviendas para alquiler, crear oportunidades para la adquisición de viviendas, proteger a los inquilinos de color y familias sin hogar, y prevenir el desplazamiento. Algunas acciones para lograr estos objetivos consisten en:

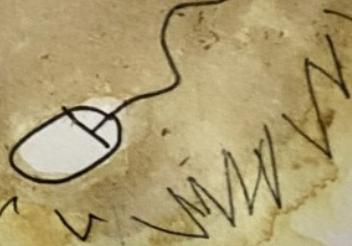
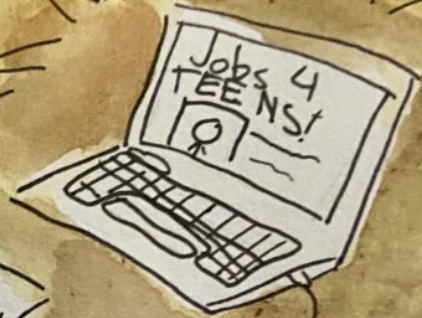
- » Construir viviendas de bajo costo en terrenos baldíos y cerca del Centro de Transporte Público de Parkrose (Parkrose Transit Center).
- » Colaborar con aliados para mantener edificios de departamentos existentes a un precio accesible.
- » Incluir viviendas familiares de bajo costo en nuevos desarrollos, como el que se hará en Rossi Farms.
- » Proporcionar albergues seguros para personas sin hogar.
- » Contratar personal para que estas soluciones se puedan implementar.

**Desplazamiento se refiere cuando familias o negocios se ven obligados a mudarse a otros vecindarios porque los precios de la renta o de los servicios aumentan y ya no lo pueden pagar.*

Jobs

And

Call Here!



Support
Small
businesses



Home-based

Business!

Acceso a empleos

Problemas

- » El ingreso promedio de los hogares Hispánicos en Parkrose es de 30,000 dólares menos que el ingreso promedio de Portland.
- » Los jóvenes de Parkrose muchas veces no saben cómo iniciar la búsqueda de empleos y carreras profesionales.
- » Hay muchos empleos con salarios dignos en el distrito laboral de Columbia Corridor, pero pocos residentes de Parkrose tienen empleos en esa área aún cuando el distrito es muy cercano al vecindario.

Soluciones

Conectar a los jóvenes con programas de capacitación, empleos y carreras que sirvan como caminos hacia la prosperidad. Crear un lugar central que cuente con capacitación laboral para jóvenes, y donde adultos puedan encontrar oportunidades de empleo. Colaborar con organizaciones comunitarias que ayuden a los jóvenes a prepararse para empleos a través de:

- » Pasantías, tutorías, orientación profesional.
- » Programas para jóvenes interesados en empleos relacionados con la manufactura, el comercio y el medio ambiente.
- » Apoyo de las escuelas para conectar a las familias de los estudiantes con programas de capacitación y asistencia laboral.

Empresas dirigidas desde el hogar y pequeñas empresas

Problemas

- » Los residentes de Parkrose desean que la calle Main Street de Historic Parkrose sea un lugar en el que las empresas locales crezcan, prosperen y reflejen la diversidad del vecindario.
- » Los residentes de Parkrose necesitan ayuda para iniciar empresas dirigidas desde el hogar, y muchas empresas de este tipo que ya iniciaron sus operaciones necesitan ayuda para llegar a más clientes.

Soluciones

Apoyar a las pequeñas empresas y a las empresas dirigidas desde el hogar, especialmente aquellas dirigidas por inmigrantes y refugiados, quienes a menudo enfrentan barreras para iniciar y hacer crecer sus empresas. Algunas ideas para lograr estos objetivos incluyen:

- » Brindar servicios y recursos para los propietarios de empresas dirigidas desde el hogar. Asegurarse de que los servicios se proporcionen en diversos idiomas y se adapten a las necesidades de cada empresa.
- » Crear espacios de alquiler compartidos y de bajo costo para varios propietarios de pequeñas empresas
- » Crear espacios como tianguis o mercaditos para que propietarios de pequeñas empresas puedan vender sus productos
- » Apoyar a las empresas situadas en la calle Main Street de Historic Parkrose

Sandy Boulevard Safety



Micro

Seguridad en Sandy Boulevard

Problemas

- » Sandy Boulevard tiene muchos comercios cercanos a las zonas residenciales, pero presenta bastante tráfico y pocos cruces peatonales seguros, lo cual desanima a las personas a andar a pie.
- » Sandy Boulevard, en Parkrose, es una de las calles de Portland en donde ocurren más choques. En los últimos cinco años se han reportado más de 300 accidentes en la avenida. La mayoría de las personas lesionadas eran personas que andaban a pie.

Soluciones

Implementar medidas para hacer de Sandy Boulevard un lugar seguro para andar a pie, viajar y hacer negocios.

Algunas de las medidas recomendadas incluyen:

- » Implementar más cruces peatonales con señalamientos para facilitar el cruce de la calle, por ejemplo cerca de NE 106th (en Parkrose Hardware) y en NE 115th.
- » Mejorar las intersecciones más peligrosas.
- » Mejorar la iluminación de las calles.
- » Facilitar los viajes en autobús mejorando el servicio de transporte público y los lugares e instalaciones para paradas de autobús



Make Your Mark

(even if it's just putting your hands in wet cement)

Necesidades de transporte en el vecindario

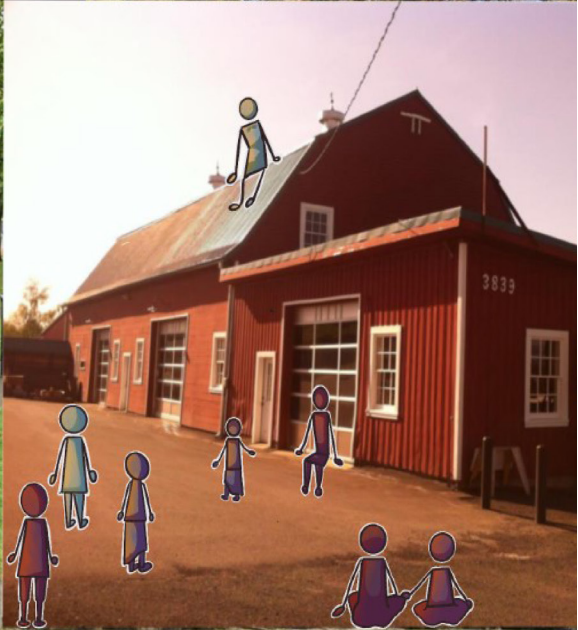
Problemas

- » Hay muchas calles en Parkrose que no tienen banquetas y que cuentan con mucho tráfico (como la 102nd, Prescott y Fremont). También hay pocas instalaciones para bicicletas, lo cual limita la capacidad de las personas de sentirse seguras al trasladarse a pie o en bicicleta dentro del vecindario.
- » Hay pocos árboles a lo largo de las calles que proporcionen sombra en los días calurosos de verano. La comunidad de Parkrose desearía que hubiera más árboles en las calles y otros elementos naturales para reducir el impacto del calor urbano y crear un ambiente más habitable.

Soluciones

Mejorar las calles para hacerlas más seguras y facilitar que las personas puedan trasladarse a pie y en bicicleta dentro de Parkrose. Algunas de las mejoras recomendadas incluyen:

- » Construir banquetas y cruces peatonales y mejorar la iluminación en las calles más transitadas, especialmente las que conectan con escuelas, como la NE Shaver.
- » Implementar rutas para ciclistas en calles con poco tráfico, o mejorar las existentes para hacerlas más seguras.
- » Plantar árboles en las calles y naturaleza como parte de las mejoras a las banquetas.



Espacios comunitarios y acceso a la naturaleza

Problemas

- » La mitad de los residentes de Parkrose viven a más de media milla (aprox. 600 metros) de un parque público.
- » La zona natural más cercana es Columbia Slough, pero no hay puntos de acceso público cercanos al vecindario
- » A los jóvenes les gustaría tener un centro comunitario u otro espacio comunitario seguro a donde puedan ir después de la escuela, hacer tareas, participar en actividades y conectarse a empleos y oportunidades comunitarias

Soluciones

Crear lugares comunitarios en donde las personas puedan realizar actividades recreativas, reunirse y acceder a la naturaleza cerca de donde viven. Entre las medidas para lograr estos objetivos se incluyen las siguientes:

- » Crear un nuevo parque y un centro comunitario para la comunidad de Parkrose.
- » Mejorar la zona natural Columbia Slough para que las personas puedan visitarla.
- » Crear espacios de reunión comunitaria en el distrito comercial de Sandy Boulevard o en Rossi Farms.
- » Plantar más árboles y elementos naturales en las calles y organizar limpiezas comunitarias en espacios públicos para la conservación de espacios verdes.

Preparación ante desastres naturales y emergencias

Problemas

- » Los miembros de la comunidad de Parkrose quieren estar listos ante cualquier evento de emergencia que pueda surgir, ya sea calor o frío extremos, tormentas que corten el suministro eléctrico o un terremoto de gran magnitud.
- » Muchos miembros de la comunidad no conocen los recursos disponibles en Parkrose en caso de emergencia o cómo acceder a ellos. Por ejemplo, no saben a donde pueden ir para recargar sus teléfonos celulares cuando se va la luz, o a quién pueden recurrir en la comunidad en una situación de crisis.

Soluciones

Crear una estrategia de preparación ante emergencias para la comunidad de Parkrose que incluya lo siguiente:

- » Crear infraestructura para emergencias, incluidos clínicas de atención de urgencias, mejoras en estaciones de bomberos, letreros con información sobre cómo actuar en casos de emergencia, albergues contra el frío o calor extremos, y fuentes de energía eléctrica públicas durante los apagones de luz.
- » Crear áreas verdes urbanas para reducir las emisiones de carbono.
- » Crear un plan de preparación ante emergencias y apoyar los servicios de emergencia existentes, como el equipo NET de Argay-Parkrose.
- » Crear una red que proporcione servicios de apoyo psicológico continuo para los vecinos que hayan situaciones difíciles durante algún desastre natural o emergencia.

Créditos

Ilustraciones

Say'Yonce Tate

Me llamo Say'Yonce Tate (Seance Tate), soy una chica de 17 años de edad que estudia el 12vo grado, y me graduaré a principios de este año (2022). He creado arte en técnicas mixtas desde que tengo memoria y sigo creándolo con la esperanza de poder generar un sentido de comunidad a través de mi arte. Me enorgullece realizar visuales de soluciones dentro de mis comunidad y hacer realidad las ideas progresistas. Una gran parte de mi proceso artístico es utilizar experiencias pasadas como fuente de motivación para producir gráficos claros y detallados. Con tantas cosas sucediendo últimamente a nuestro alrededor, debemos hacer uso de nuestras voces y recursos para arreglar el estado actual del mundo, comenzando en nuestras propias comunidades. Creo que podemos transformar el mundo en un lugar seguro, lleno de precauciones y planes de respaldo, y que para otros es alentador ver que las personas se esfuerzan por lograrlo.

CASHAPP: \$plutopop | VENMO: @plutopop

Ben Torres

Soy Ben Torres, tengo 15 años y soy estudiante de segundo año. Trato de hacer un cambio en mi entorno. He vivido en Parkrose toda mi vida y he visto todo tipo de cambios y peligros, por lo que solo me gustaría aportar mi granito de arena a esta comunidad. Quiero generar un impacto en nuestra comunidad de cualquier manera que me sea posible hacerlo. He pintado desde que tenía 10 años y dibujado incluso desde mucho antes, así que me alegra poder compartir estas obras. Me interesan mucho las artes en general, pero ha sido difícil debido a las barreras por precios elevados, pero siento que, con el arte que creo, puedo transmitir mensajes importantes. Me gustaría que todos aquí tuvieran las mismas oportunidades que yo, y me siento seguro al saber que hay personas en Parkrose que se esfuerzan por lograr un cambio.

Coordinación de estudiantes

Lillyanne Pham

Directores del proyecto

**Seile Tekle (Historic Parkrose),
Leslie Lum and Bill Cunningham (BPS)**

Diseño gráfico

Angie Martinez

Información de contacto

Visite el sitio web del **Plan Comunitario de Parkrose** para obtener más información detallada sobre el plan (disponible sólo en inglés)

Historic Parkrose:

info@historicparkrose.com

Portland Bureau of Planning and Sustainability

Bill.Cunningham@portlandoregon.gov



THE BUREAU OF
**PLANNING &
SUSTAINABILITY**

Este proyecto está parcialmente financiado por el Programa de Transporte y Gestión del Desarrollo (Transportation and Growth Management, TGM), coordinado por el Departamento de Transporte de Oregon (Oregon Department of Transportation) y el Departamento de Conservación y Desarrollo de Tierras de Oregon (Oregon Department of Land Conservation and Development). Los fondos del TGM provienen de la Ley Federal para Arreglar el Transporte Terrestre de los Estados Unidos (Fixing America's Surface Transportation Act o FAST Act), el gobierno local y fondos del Estado de Oregon. El contenido de este documento no necesariamente refleja los puntos de vista o las políticas del Estado de Oregon.