

SE 86th Court & Steele Street LID Resolution of Intent Hearing

37140

SE 86th Court和 Steele Street 本地改造區 意向決議聆聽會

July 1, 2015 - Agenda Item #709

2015年7月1日——議程項目#709

WE KEEP PORTLAND MOVING.



PBOT
PORTLAND BUREAU OF TRANSPORTATION



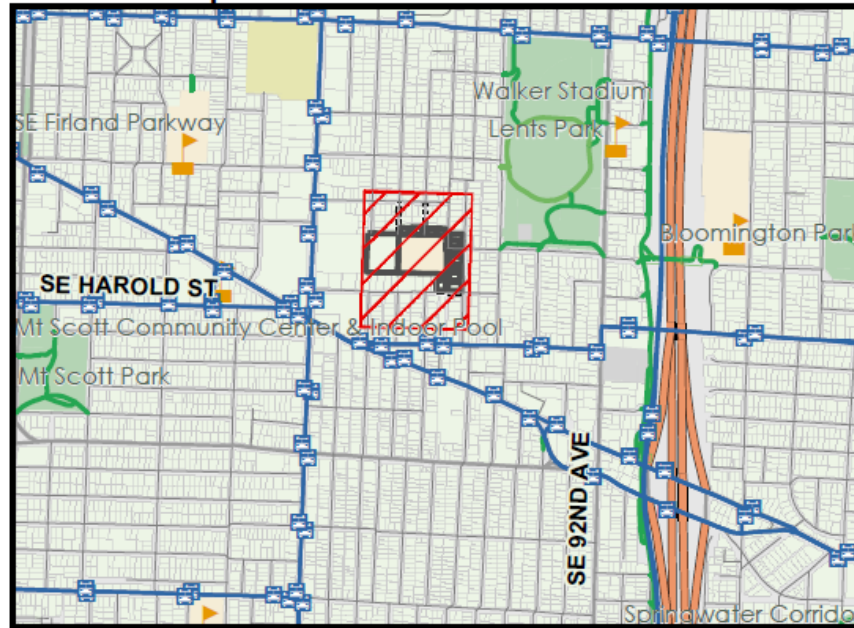
Staff presenting: Andrew Aebi, LID Administrator 演講者: Andrew Aebi, 本地改造區管理員

Local Improvement District Map

本地改造區地圖

Lents地區

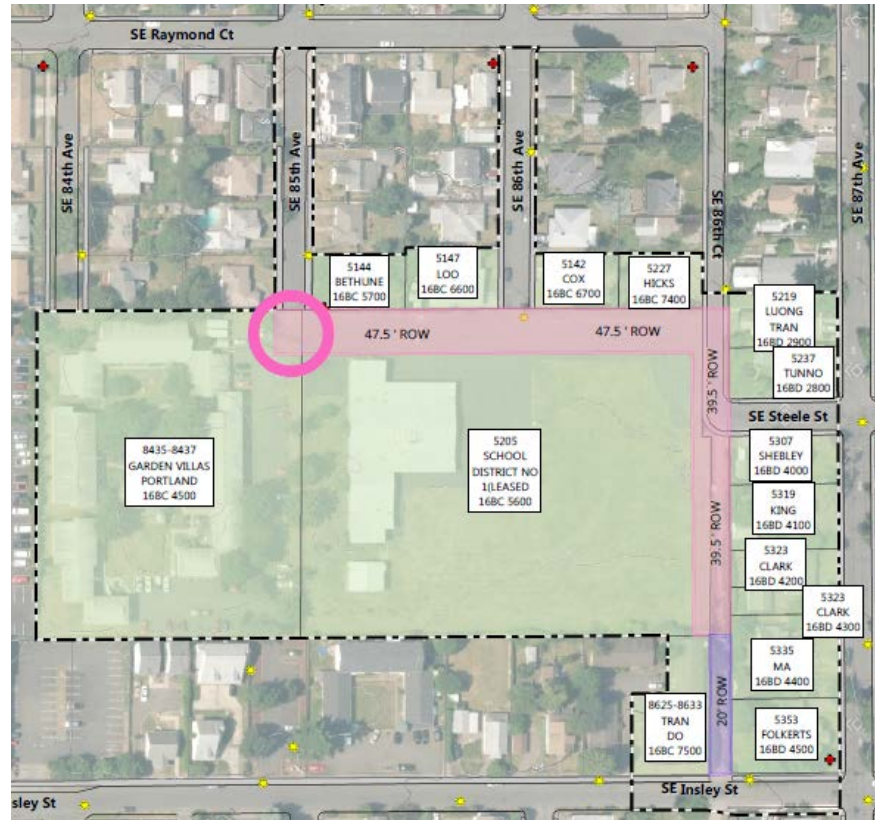
Overview Map



37140

LID Map 本地改造區地圖

(375' 未鋪設的) 與 SE Steele St. (新)



37140

Existing Conditions as of 6/19/15

目前狀況(15年6月19日)

Insley和Steele之間的SE 86th Court, 視角方向為北



37140

Abandoned Foster School Site

廢棄的Foster學校校址



37140

PPS/Native American Youth & Family Center 美洲原住民青年與家庭中心

Early Learning Academy), 住宅與長屋



37140

PPS/Native American Youth & Family Center 美洲原住民青年與家庭中心

Early Learning Academy), 住宅與長屋



37140